

DETAYLI BİLGİ İÇİN



Caferağa Mah. Şair Nefi Sok.
No: 48/4 Moda - Kadıköy / İstanbul

Tel: +90 216 428 30 67 - 68
E-Posta: info@stslazer.com

www.stslazer.com

[f](#) [@](#) /stslazer

TEKNİK ÖZELLİKLER

RF Tipi	Bipolar, Monopolar
Güç	Max.50 Watt
Frekans	1MHz, 2 MHz
Tekrarlama Oranı	0,5-3,0 sn (0,1 sn step)
El Aparatları	Motorlu El Aparatı AC El Aparatı
Uçlar	Motorlu El Aparatı
Fusion Tip	CP-21 CP-25
Tiger Tip	S-16 S-25 S-49
Yalıtımlı İğneler	I-16 I-25 I-49
Tek İğneler	AC El Aparatı 0.8 mm 1.2 mm 1.5 mm
İğne Ölçüsü	0.25 mm
Elektrik Gücü	100-240V, 50/60Hz, 500VA
Boyutlar	19.82 x 14.40 x 14.22 inç
Ağırlık	21 lbs

Yeni Standart/ Mikroiğneli RF

Topikal Penetrasyonda
Çığır Açan Teknoloji



POTENZA™ çok yönlülüğü ile hastalarınızın özel ihtiyaçları doğrultusunda tedaviyi özelleştirmenize olanak tanır.

Dünyanın İlk 4 Modlu Mikroıgneli RF Cihazı

Monopolar, Bipolar, 1 MHz ve 2 MHz modları ile hem derin hem de yüzeysel cilt sorunlarını hedefler.

Patentli Tiger Tip™ Teknolojisi

Fibroblast aktivitesini uyarmak için dermis içerisinde iki farklı derinliğe aynı anda RF enerjisi iletir.

Patentli Fusion Tip™

Topikal penetrasyonu % 67 oranında arttırarak içeriklerin cildin daha derin katmanlarına iletilmesini sağlar.

Çift El Aparatı

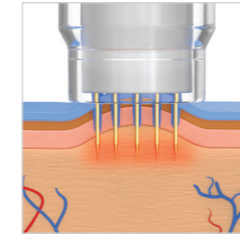
POTENZA™ standart mikroıgneleme el aparatı yanı sıra cilt lekelerini hedefleyen tek iğneli el aparatına da sahiptir. Her iki el aparatı da sistemde standart olarak bulunur.



Fusion Tip

21 ve 25 yalıtımlı iğne dizisi

Ayarlanabilir 0.5 - 2.5 mm derinlik



Topikal ürünlerin mikro kanallara penetrasyonunu arttırmak için çift hava haznesi tasarımına sahiptir (Havayı cilde doğru yakalamak ve serbest bırakmak için).

%67'ye varan oranda topikal penetrasyonu ve dolayısıyla tedavi etkinliğini artırır.

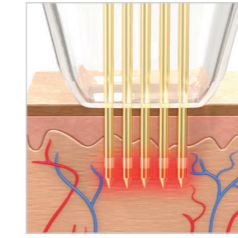


Tiger Tip

Yarı Yalıtımlı İğneler

16, 25 ve 49 iğne dizisi

Ayarlanabilir 0.5 - 4 mm derinlik



Tek geçişte iki farklı doku derinliğini tedavi etmek için kullanılır.

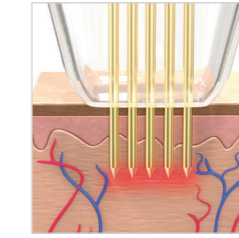
Cildi sıkılaştırmak için idealdir.



Yalıtımlı İğneler

16, 25 ve 49 iğne dizisi

Ayarlanabilir 0.5 - 4 mm derinlik



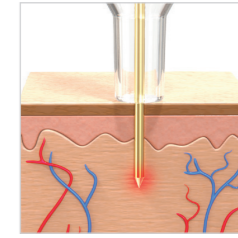
Hedeflenen derinliğe hassas RF enerjisi iletir. Enerjisi doğrudan dermise ilettiği için epidermiste istenmeyen yan etkiler oluşmaz.

Yalıtımlı iğneler cildi canlandırmak için kullanılır.



Tek İğneler

0.8 mm, 1.2 mm ve 1.5 mm derinlik

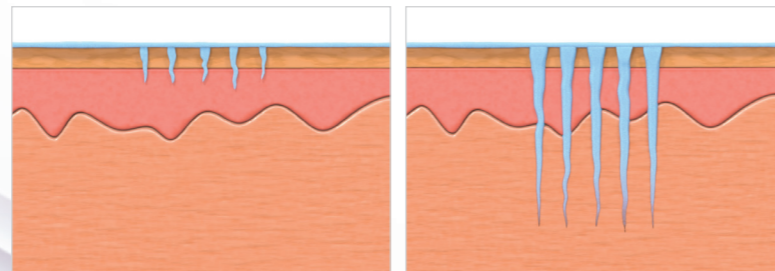


Cilt lekelerini hassas bir şekilde hedeflemek ve iyileştirmek için kullanılır.

FUSION TİP: Türünün Tek Örneği

Günümüzde Mikroıgneli RF cihazlarıyla birçok farklı topikal ürün kullanılıyor. Ancak topikal olarak uygulanan ürünler yalnızca % 1-5 oranında cilt tarafından emilmekte ve hedef derinliğe ulaşan miktar genellikle etkili olmak için yetersiz kalmaktadır.

Fusion Tip™ sonuçları en üst düzeye çıkarmak için geliştirilmiş topikal penetrasyon sağlayan ilk ve tek iğne ucudur.



Normal RF İğneleri

Fusion Tip

Topikal ürünleri, güvenli bir şekilde cildin derin katmanlarına iletin!

İlk Seanstan İtibaren Etkili Sonuçlar

YÜZ Murphy Plastic & Surgery Spa



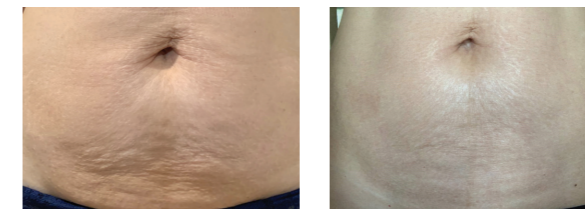
Önce & 1 Seans Sonra

BOYUN Dr. S. Doherty



Önce & 1 Seans Sonra

KARIN Dr. Elizabeth Huang



Önce & 1 Seans Sonra

BOYUN Dr. S. Doherty



Önce & 1 Seans Sonra